

DE LA VAPEUR VERTE AU SERVICE DE LA CHIMIE VERTE

L'origine du projet

BESVSG est une société détenue à hauteur de 51% par Cofely Services, DRT 37% et à hauteur de 12% pour la Caisse des Dépôts. La centrale de cogénération biomasse fait partie des projets retenus en 2011 dans le cadre de l'appel d'offres gouvernemental de la Commission de Régulation de l'Énergie pour développer la production d'électricité à partir d'énergie renouvelable.



Cette centrale de cogénération biomasse permet :

- DE PRODUIRE DE LA VAPEUR pour les besoins industriels de DRT,
- DE PRODUIRE DE L'ÉLECTRICITÉ revendue sur le réseau ERDF,
- la substitution de la consommation d'énergie fossile par une ÉNERGIE LOCALE ET RENOUELEBLE,
- DE CRÉER PLUS DE 50 EMPLOIS dans les Landes à travers le développement de la filière bois-énergie.

Cofely Services a conçu, réalisé et exploitera pendant 20 ans la centrale de cogénération biomasse. Le combustible utilisé est composé de 150 000 tonnes de biomasse dont 6 000 tonnes issues de coproduits de distillation du tall-oil* générés sur le site de DRT.

- **50 M€** d'investissements dans le département des Landes
- **+ de 50** emplois directs et indirects créés
- **150 000 t/an** de biomasse valorisée
- **8 M€/an** investis dans la filière bois énergie locale
- **90 GWh** d'électricité verte produite
- **184 GWh** de vapeur sans carbone produite
- **+30 %** d'efficacité énergétique
- **400 000 t** de CO₂ économisées sur 20 ans d'exploitation



Approvisionnement de la centrale de cogénération

Le bois-énergie est fourni par DRT AB et est composé d'écorces, de billons déclassés, souches, rémanents et plantations dédiées provenant du massif forestier landais dans un rayon de 100 kilomètres.

Ce plan d'approvisionnement original et qui ne concurrence pas les filières traditionnelles du bois a reçu l'aval de la Préfecture de Région, de la Direction Régionale de l'Alimentation, de l'Agriculture et de la Forêt (DRAAF) et de la Direction Régionale de l'Environnement, de l'Aménagement et du Logement (DREAL).

*tall oil : produit issu de la fabrication de la pâte à papier

Biomass Energy Solutions

VSG

INAUGURATION DE LA CENTRALE
DE COGENERATION BIOMASSE

CONTACTS PRESSE

COFELY Services —
GDF SUEZ GDF SUEZ devient ENGIE

GUILLAUME VRAUX
guillaume.vraux@cofely-gdfsuez.com
T. 05 57 26 08 13



AGENCE BLEU CIEL & CIE
JOHANNA MISTRETTA
bleuciel@societebleuciel.com
T. 04 91 19 16 16



ANNE FONTAGNÈRES
anne.fontagneres@caissedesdepots.fr
T. 05 56 00 01 62

DOSSIER DE PRESSE

INAUGURATION DE LA CENTRALE
DE COGENERATION BIOMASSE

Biomass Energy Solutions

VSG

SITE DE VIELLE SAINT-GIRONS (40)
VENDREDI 9 OCTOBRE 2015



COFELY Services
GDF SUEZ
GDF SUEZ devient ENGIE



GRUPE
Caisse
des
Dépôts

DES PARTENAIRES QUI AGISSENT EN FAVEUR DE LA TRANSITION ÉNERGÉTIQUE

Accompagner la transition énergétique des industriels.

A la veille de la COP21, Cofely Services poursuit son engagement avec ses clients industriels pour le climat avec une énergie locale, renouvelable et stable.

Alors que la loi de transition énergétique a été promulguée, et que le grand rendez-vous climat de la COP21, qui aura lieu à Paris en décembre 2015 approche à grand pas, force est de constater que la lutte contre le changement climatique est un enjeu majeur. Les industriels sont conscients de leur responsabilité et du rôle qu'ils ont à jouer dans la transition énergétique pour limiter le réchauffement climatique et privilégier le développement de solutions d'efficacité énergétique innovantes pour maîtriser les émissions de gaz à effet de serre.



Réduire l'impact environnemental grâce aux coproduits de fabrication d'origine renouvelable

Réduire sa consommation d'énergie et substituer les énergies fossiles par ses coproduits de fabrication d'origine renouvelable, telle est la philosophie qui caractérise DRT.

Depuis de longues années, DRT travaille à une politique énergétique forte et le projet de centrale de cogénération biomasse, né sur son site à Vielle-Saint-Girons, réaffirme sa volonté de transition énergétique.

En effet, avec cette centrale de cogénération biomasse, DRT est en mesure de réduire sa consommation d'énergie fossile sur le site de Vielle-Saint-Girons. Grâce à sa mise en place, plus de 400 000 tonnes de CO₂ sur les 20 ans d'exploitation sont évités, soit l'équivalent des émissions de gaz de 8 000 véhicules. D'un point de vue économique, la centrale engendre la création de 15 d'emplois directs sur le site mais aussi dans la filière bois-énergie locale. Au total, ce projet générera plus de 50 emplois dans les Landes.

A l'heure où les enjeux climatiques sont au centre des discussions, ce projet réaffirme l'engagement de DRT et montre qu'une transition énergétique est possible.



Un investissement en faveur des énergies renouvelables

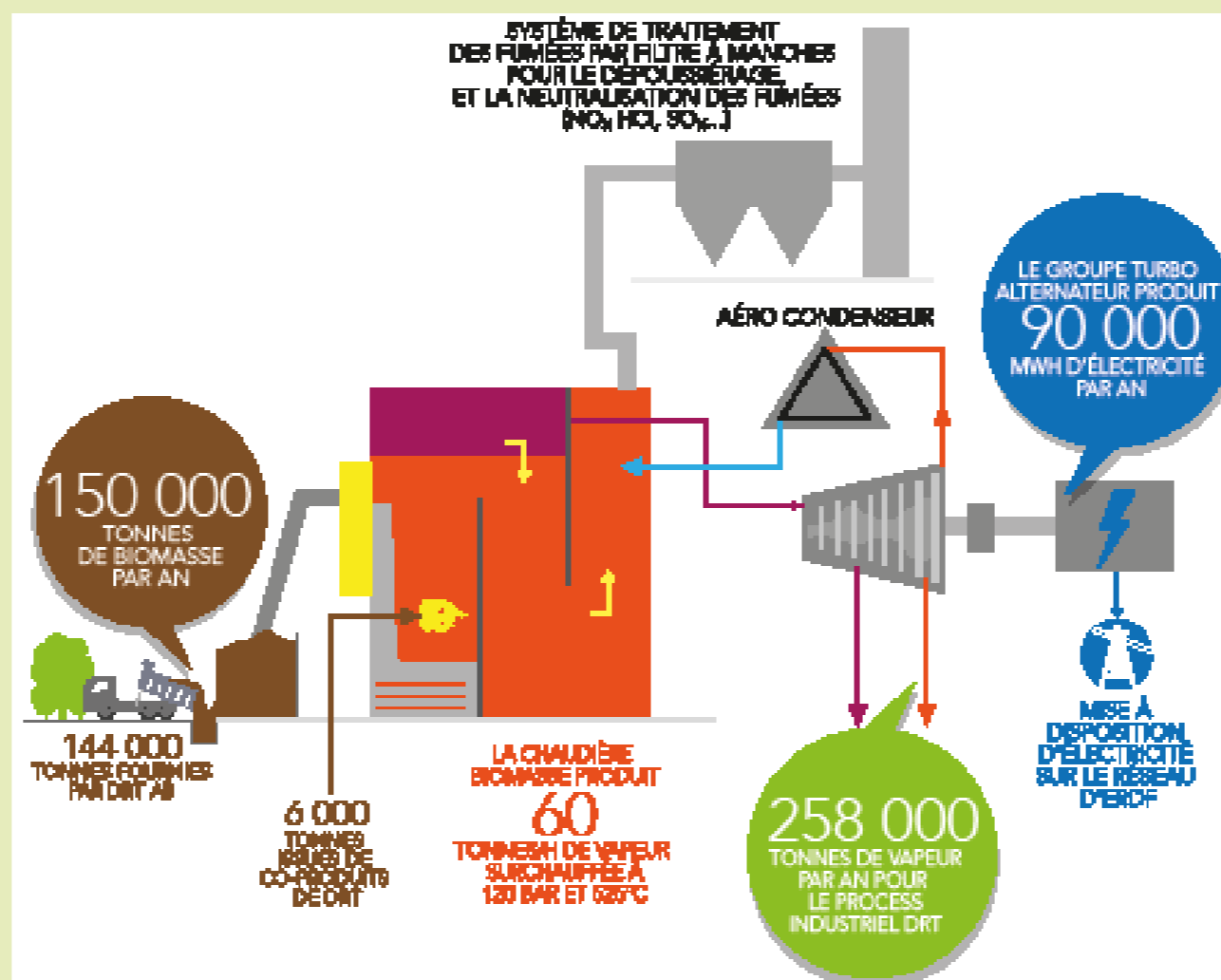
Acteur de la transition énergétique et écologique, la Caisse des Dépôts, face à l'urgence climatique, amplifie ses programmes d'investissement dans les énergies renouvelables (EnR) et la recherche de partenariats industriels pertinents pour aider à structurer les filières EnR. Son action est gouvernée par la recherche d'une combinaison intelligente de toutes les composantes d'un mix énergétique durable.

Depuis 2008, la Caisse des Dépôts investit dans des projets de production d'énergie décentralisée sur les différentes filières renouvelables (éolien, photovoltaïque, biomasse/biogaz, micro-hydraulique, géothermie). Fin 2014, ces investissements aux côtés de développeurs représentent une puissance électrique de 1 030 MW, dont 640 MW en exploitation.

La prise de participation de la Caisse des Dépôts dans Biomass Energy Solutions VSG s'inscrit dans le cadre de ses priorités stratégiques et illustre sa volonté d'encourager la diversification du mix énergétique dans les territoires.

PRINCIPE DE FONCTIONNEMENT

La centrale de cogénération biomasse fonctionne selon le principe de production simultanée de vapeur et d'électricité au moyen d'une chaudière et d'une turbine à vapeur.



LES PARTENAIRES



Société de services en efficacité énergétique et environnementale, Cofely Services propose aux entreprises et aux collectivités des solutions pour mieux utiliser les énergies et réduire leur impact environnemental. Son expertise repose sur trois savoir-faire inscrits dans la durée : l'amélioration de la performance énergétique et environnementale des bâtiments, la production locale d'énergies renouvelables et l'intégration de services. En France, Cofely Services emploie 12 000 collaborateurs et a réalisé un chiffre d'affaires de 2,5 milliards d'euros en 2014.

Cofely Services fait partie de la branche des services à l'énergie BtoB d'ENGIE, l'un des premiers énergéticiens au niveau mondial.



La société DRT, dont le siège se situe à Dax, est spécialisée dans la valorisation de la colophane et de l'essence de térébenthine extraites de la résine du Pin. Entreprise française à capitaux familiaux, DRT compte 1200 collaborateurs et réalise un chiffre d'affaires de 350 millions d'euros dont 80% à l'international.

DRT dispose d'un important tissu industriel (4 usines en France, 1 en Chine et 3 en Inde à travers une co-entreprise) et s'appuie sur un réseau de bureaux commerciaux répartis à travers le monde. DRT fournit principalement les marchés de la parfumerie, des adhésifs, des caoutchoucs, du chewing-gum, des compléments alimentaires... Un éventail de plus de 250 produits utilisés dans la vie courante des consommateurs du monde entier.



La Caisse des Dépôts et ses filiales constituent un groupe public, investisseur de long terme au service de l'intérêt général et du développement économique des territoires. Sa mission a été réaffirmée par la loi de modernisation de l'économie du 4 août 2008.

Reconnu pour son expertise dans la gestion de mandats, le Groupe concentre son action sur quatre transitions stratégiques pour le développement à long terme de la France : les transitions territoriale, écologique et énergétique, numérique et démographique. www.caissedesdepots.fr