

LA SURVEILLANCE EN CONTINU DE VOS BLOCS OPÉRATOIRES ET AUTRES ZONES À EMPOUSSIÈREMENT MAÎTRISÉ (ZEM)

1 Les normes NF EN ISO 14644-2 – 2000 et NF S 90-351 – 2013 recommandent :

- De prévoir les alarmes nécessaires et leur report vers les acteurs concernés du processus,
- De surveiller en continu les paramètres comme le maintien de la pression différentielle et les paramètres de confort (T° et humidité relative)

Avec **VISIONN'AIR**, ENGIE Cofely garantit que le système de traitement d'air fonctionne suivant les spécifications demandées.

VISIONN'AIR affiche et enregistre en continu les paramètres de fonctionnement du traitement d'air :



Température



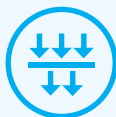
Hygrométrie



Suppression de la salle



Contact de fermeture de porte



Perte de charge de la filtration



Débit de soufflage



Débit de reprise

2 ENGIE Cofely vous garantit :



UNE SURVEILLANCE EN CONTINU

des paramètres de vos salles à risque 3 et 4



L'AFFICHAGE IN SITU

de la conformité de la salle



LA TRANSMISSION DES ALERTES

en cas de dégradation des paramètres



UN ACCÈS INTERACTIF

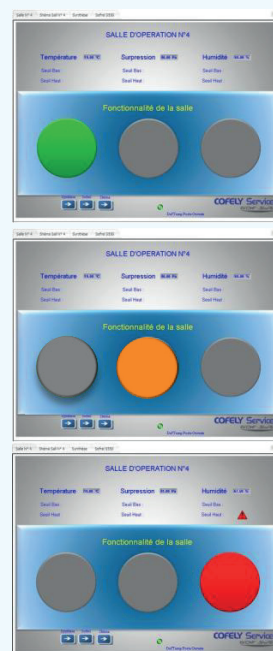
et en temps réel aux données et paramètres de votre installation depuis un extranet



UNE SOLUTION INTÉGRÉE POUR VOS SALLES À RISQUE 3 & 4

1 Le suivi de la qualité de votre installation en continu avec :

- ◆ La mesure en temps réel et l'enregistrement en continu des paramètres,
- ◆ L'archivage des données dans un data center sécurisé, pendant une durée minimale de **2 années**,
- ◆ L'affichage visuel, dans la salle, de son **niveau de conformité**,
- ◆ La transmission immédiate des alertes « panne » ou « filtre à changer »
- ◆ L'accès, à travers un espace web sécurisé à :
 - Données monitorées, en temps réel ou historiques : température, hygrométrie, surpression, contact de porte
 - Affichage des alertes
 - Évolution de la perte de charge des éléments de filtration situés dans les locaux techniques



2 Une mise en œuvre maîtrisée

PRÉALABLE À L'INSTALLATION	INSTALLATION DU SYSTÈME ET PARAMÉTRAGE	SUIVI DANS LA DURÉE
<ul style="list-style-type: none"> ◆ Étude technique : composants de l'installation et historique de surveillance ◆ Visite sur site : validation d'installation des capteurs, de l'automate et des alimentations associées 	<p>Mise en place du kit sur site et validation de la communication</p> <ul style="list-style-type: none"> ◆ Paramétrage du kit : avec Cofely Vision et interfaçage vers notre extranet COFELYdirect 	<p>Vérification en continu du bon fonctionnement des communications entrantes et sortantes</p> <ul style="list-style-type: none"> ◆ Maintenance annuelle : vérification du kit et étalonnage des capteurs

